



私たちの未来・地球のために

第3回リビエラ

SDGs

作品・マンガ大賞  
展覧会

来場して投票しよう！「オーディエンス賞」決定！

2/5(日)「SDGsバックヤードツアー」「授賞式」開催

2023 2.4<sup>SAT</sup> >>> 2.26<sup>SUN</sup> 平日11:00~15:00  
土日祝11:00~17:00  
日時指定登録制

会場 リビエラ逗子マリーナ

リビエラプラザ 〒249-0008 神奈川県逗子市小坪5-23-9

JR鎌倉駅・逗子駅・京浜急行逗子・葉山駅よりタクシー約9分、バス約12分 / 詳しいアクセスはHPをご確認ください

主催：リビエラSDGsアクション実行委員会

共催：NPO法人リビエラ未来創りプロジェクト / 株式会社リビエラリゾート / 株式会社リビエラ東京

協賛：アサヒビール株式会社

協力：株式会社アディスミューズ

後援：神奈川県 / 横浜市 / 豊島区 / 逗子市 / 三浦市 / 鎌倉市 / 葉山町 / 藤沢市 / 横須賀市 / 平塚市

神奈川県教育委員会 / 横浜市教育委員会 / 豊島区教育委員会 / 逗子市教育委員会 / 三浦市教育委員会 /

鎌倉市教育委員会 / 葉山町教育委員会 / 藤沢市教育委員会 / 横須賀市教育委員会 / 平塚市教育委員会

東京都私立初等学校協会 / 一般財団法人神奈川県私立中学高等学校協会 / 神奈川県私立小学校協会



詳細はHPから  
日時指定はこちら



リビエラSDGsアクション実行委員会  
info-sdgs@riviera.co.jp

リビエラ 大賞

リビエラ未来づくりプロジェクト  
<https://www.riviera.co.jp/sustainability/>

リビエラグループは「リビエラ未来づくりプロジェクト」を2006年に  
立ち上げサステナブルな取り組みに力を注いでいます



私たちの未来・地球のために

第3回リビエラ

SDGs

作品・マンガ大賞

展覧会

2023

2.4 SAT

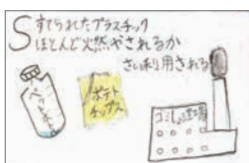
2.26 SUN

前回「第2回リビエラSDGs作品・マンガ大賞」受賞作品(一部)

©リビエラグループ



堀井海志さん



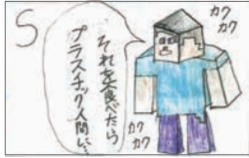
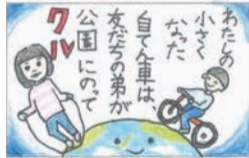
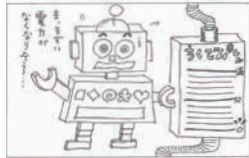
仁木聡太郎さん



天野はるなさん



神谷優里さん



# 応募総数1,445点が つづる、未来への思い

私たちの未来や地球のための発信として「リビエラSDGs作品・マンガ大賞」を設立し、サステナブルムーブメントの裾野を広げています。第3回となる今回は37都道府県から応募総数1,445点、前回の410点を大幅に上回るご応募をいただきました。5歳から84歳まで世代を超えた熱い思いが、それぞれの豊かな感性で多様性あふれる唯一無二の作品として集まりました。展覧会会場で多くの皆さまにご覧いただき、未来や地球のために、ぜひ皆様と共にアクションしていただけることを願っています。

## 来場して投票しよう! あなたの1票で決まる「オーディエンス賞」を新設!

今回新たに、来場者が選ぶ「オーディエンス賞」を設定しました。展覧会会場で心を打たれたお気に入りの一作品を見つけ、当日投票をお願いします。「オーディエンス賞」の発表は、展覧会の会期終了後、公式HPにて発表します。※入場毎に投票に参加できますが、1日1回です。

## 募金で、子どもの未来や地球へアクション! 応援の声も届けよう。

公募展「SDGs作品マンガ大賞」の持続可能な開催のためご支援をお願いいたします。ご希望の方には以下をご手配いたします。

- ・HPの寄付者一覧へご芳名の記載
  - ・ご芳名付で「作品出展者への応援」をHPに記載、オーディエンス賞へ加算
- 展覧会会場まで来場できない方にもお勧めです。皆さまの温かいご支援をお待ちしています。

※チャリティ募金や入場料は間接費には使わず、100%全額を作品募集活動や展覧会設営費の一部など、社会貢献活動にすべて役立てます。

募金は  
こちら



入場料	一般 1,000円	出展者 無料 ※招待状提示	小学生以下 無料	中・高校生 500円 ※学生証提示
-----	--------------	---------------------	-------------	-------------------------

## 日時指定登録制 [平日承認制] ・当日支払



平日

日時指定登録



土・日・祝

※価格はすべて税込です。※ご来場前に必ず「日時指定登録」を行ってください。※入場料は当日、受付窓口でお支払いください。※障がい者手帳をお持ちの方とその付添の方(1名まで)は500円となります。※平日は先約の都合上、ご希望に添えない場合がございますので、あらかじめご了承ください。※混雑回避のため、前日までの日時指定登録をお願いいたします。登録なしでご来場の場合は、登録までにお時間をいただきます。※日時指定登録方法の詳細はQRコードより展覧会HPをご確認ください。