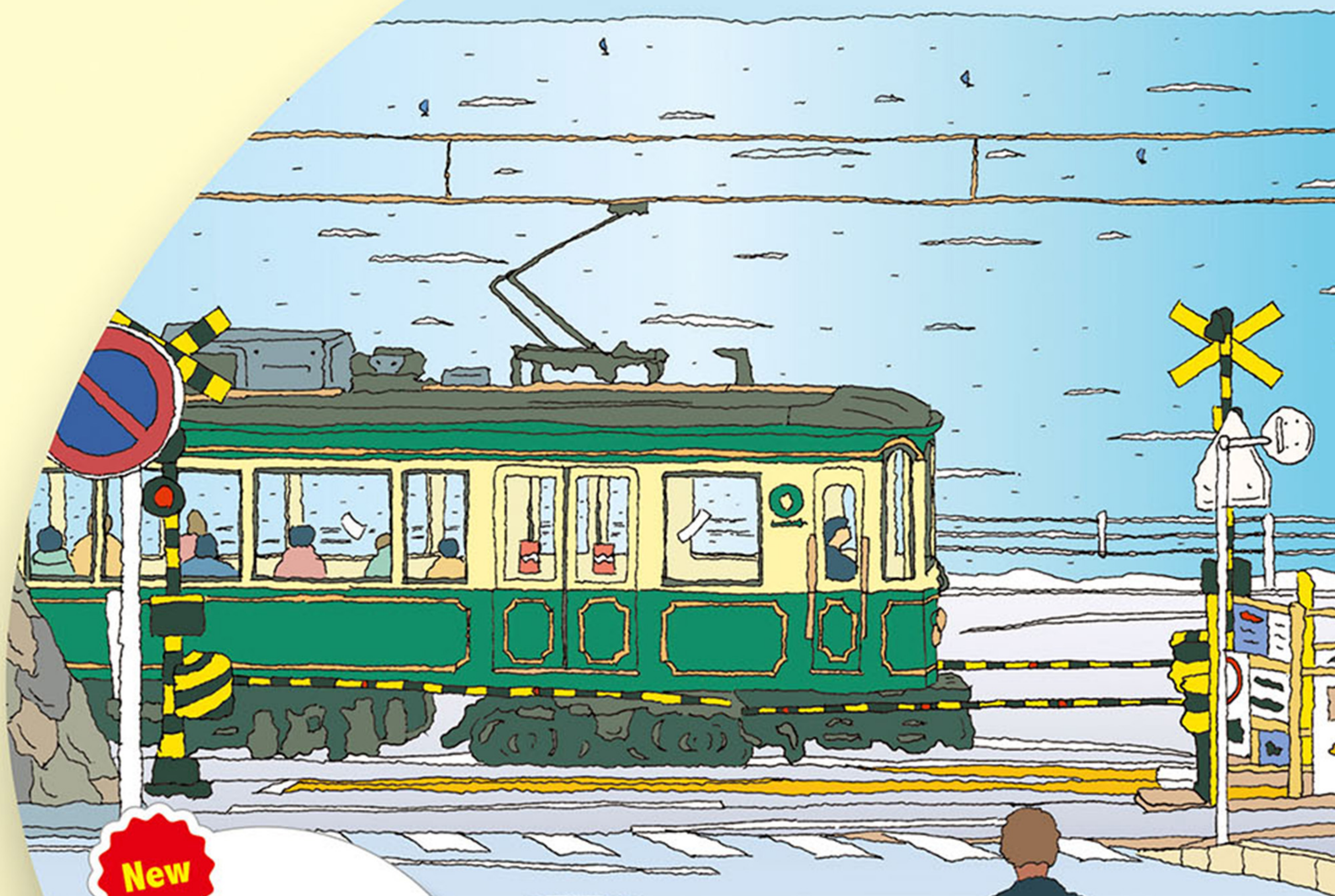


神奈川

Kanagawa



New

魅力の宝庫を深掘り!
神奈川大事典!!

33市町村全網羅

日本を変えた町から
美しい山岳地まで
532ページに凝縮!

逗子市

ずしし

市章



人口 5万6019人

面積 17.28km²

逗子の「逗」を圖案化し、円満平和を象徴している



エリアの拠点駅

▼逗子駅

JR線、京急線

歩き方

マリンレジャーに歴史遺物の観光と四季を通じて楽しめる。メジャーな観光スポットが組み込まれた自然いっぱいのハイキングコースが整備されているので歩きやすい格好で出かけよう。海に近い市の西部の観光にはJR逗子駅の利用が便利だ。晴れた日は逗子海岸東側から富士山が見え、夕日が海に沈む景色も堪能できる。まんだら堂やぐら群や、名越切通などの歴史遺産を巡るコースも、逗子駅からのほうがいい。東部の池子の森自然公園コースや神武寺・鷹取山ハイキングコースを歩きたい場合は、京急線神武寺駅かJR線東逗子駅を利用しよう。

▶リビエラ逗子マリーナ

住 逗子市小坪5-23-9

TEL 0467-23-2111(代表)

営業時間 施設により異なる

JR逗子駅から小坪経由鎌倉駅行きバスでリビエラ逗子マリーナ下車、徒歩1分



富士山を望む「リストランテAO」でディナー



江の島の向こうに富士を望む絶景

三浦半島の付け根に位置するマリンレジャーが人気の町。中世の古都鎌倉に隣接し、当時の遺跡が多く見られる。大河ドラマ『鎌倉殿の13人』に描かれた波乱の時代にゆかりのある場所も多い。古代から重要な土地であったことを示す遺構も残っており、逗子市と葉山町の境界にある長柄桜山古墳群はそのひとつになっている。

おもな見どころ

海を愛する大人の上質なマリーナリゾート

りびえらずしまりーな

リビエラ逗子マリーナ

MAP 別冊P.17-D3

鎌倉駅から車でわずか10分、約900本のヤシ並木が海外リゾートを彷彿とさせるマリーナリゾート。広大な敷地の中には会員制ヨットハーバーのほか、一般利用もできるレストラン・カフェ、ホテル、テニスコート、ショップ、リゾートマンションなどの施設が充実している。リゾート内のイベント会場は、音楽ライブ、映画やドラマなどのロケ撮影、展示会、宴会、結婚式などに利用できる。湘南の海に浮かぶ江の島と富士山を望み、夕日が沈む黄昏時の眺めは時間を忘れる美しさ。ホテルやレストランは、ペット同伴が可能なエリアがあり愛犬家にも好評だ。

2006年から環境保全活動にも注力しており、コンポストや再生可能エネルギーを導入し、海のSDGsイベントも定期的に行っている。



5万坪の敷地を有する大リゾート地

シーサイドホテル

富士山の眺望が美しい三浦半島から湘南に至る相模湾沿いには、大小規模の異なるビーチリゾートが点在している。海まで歩いていけるのが、シーサイドホテルの最大の魅力。朝早起きして、波打ち際を散歩しよう。

新コンセプトのスパを体験したい

おいそぶりんすほてる

大磯プリンスホテル

2017年にリニューアルオープンした老舗リゾート。大人のための「日常から解放された、ゆらぎの旅」をコンセプトとした温泉・スパ施設「THERMAL SPA S.WAVE」が誕生。自然の恵みを五感で感じ、移り変わる風景に身をゆだね、癒やされていく。客室は湘南の海を満喫できるオーシャンビューと丹沢の山並みが見渡せるマウンテンビュー。ダイニングは和洋中が楽しめる。おなじみの全長500mの流れるプールや波のプールなど、夏休みの家族のお楽しみが待っている。

MAP 別冊P.9-D1

住 大磯町国府本郷546

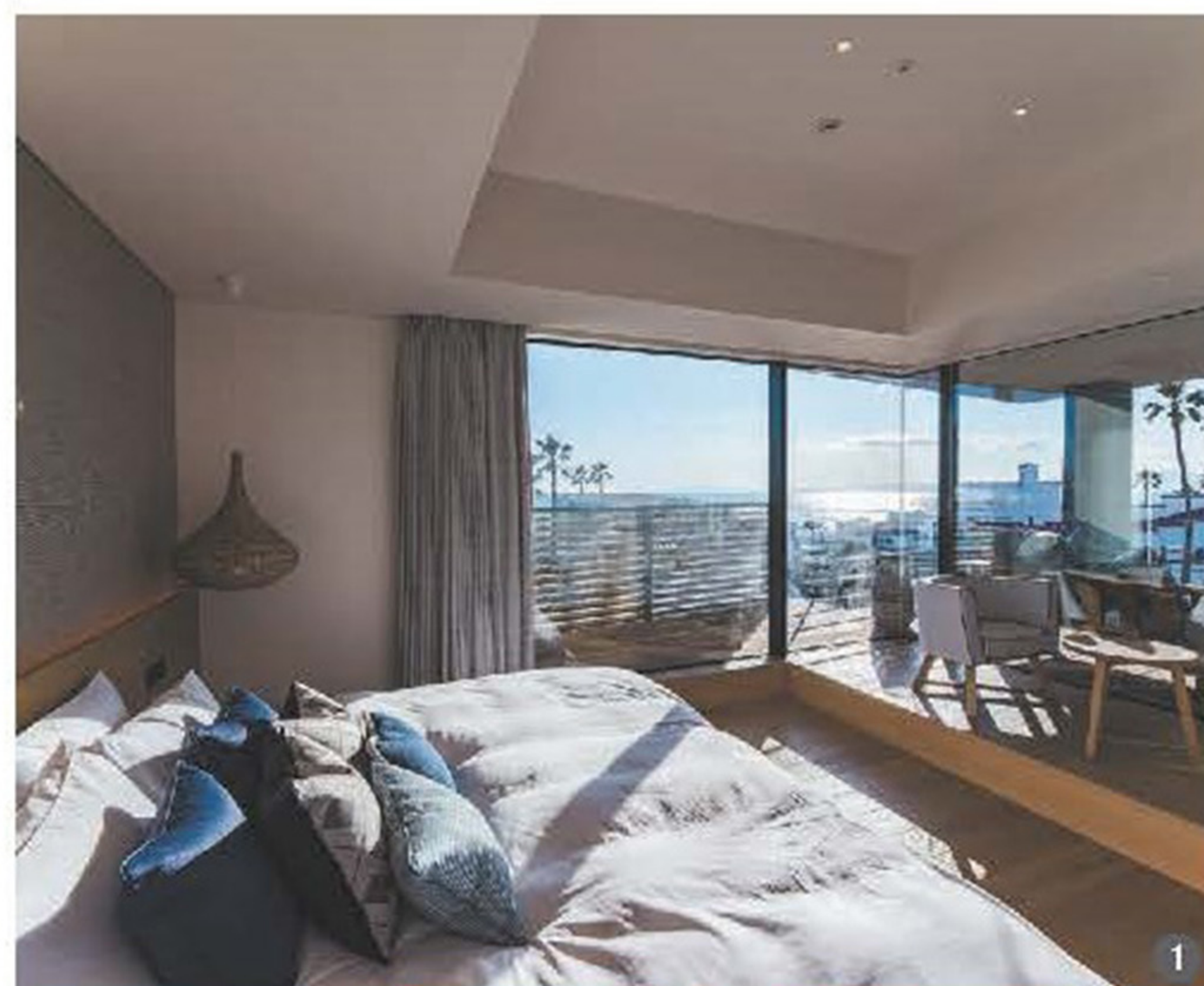
TEL 0463-61-1111

CC ADJMV IN 15:00 OUT 11:00 室 305

交 JR大磯駅から車で約7分



①大磯ロングビーチ ②ダイニングはビュッフェ形式 ③江の島まで見渡せる ④オーシャンビューツイン



①江の島と富士山を望む ②「レストランテAO」はオーシャンビュー ③日本初上陸の「マリブファーム」 ④映画のロケ地としても有名

富士山を望み何もしない贅沢をかなえるリゾート

まりぶほてる

マリブホテル

湘南の海に囲まれプレジャーボート・ヨットが停泊するリビエラ逗子マリーナの一角にたたずむわずか11室、50平方メートル以上のオールスイートのスモールラグジュアリーホテル。マリブの風を感じる設えは客室ごとに異なる上質な空間で「何もしない贅沢な時間」を過ごせる。ディナーは「旬を味わう」がコンセプトのモダンイタリアン「レストランテAO」で。相模湾で水揚げされた魚介類や希少な葉山牛が味わえる。クルーズやインルームスパなどのアクティビティも充実。リビエラ逗子マリーナ内には2022年に近未来デザインのトレーラーホテル『スペースキーポイント』（→P.418）が三浦と同時オープン。

MAP 別冊P.17-D3

住 逗子市小坪5-23-16 リビエラ逗子マリーナ内

TEL 0467-23-0077

CC AJMV IN 15:00 OUT 11:00 室 11

交 JR逗子駅から車で9分



おしゃれプチリゾート

神奈川県のパチリゾートの魅力は、温泉やビーチなど、舞台もそれぞれ、最先端のおしゃれ体験ができること。日本初上陸のトレーラーホテルや温泉ゲストハウスなど、スタイルもさまざまだ。

トレーラーホテルで海のグランピング

すべすきーぽいんと りびえらしーぽにあまりーな

スペースキーポイント

リビエラシーボニアマリーナ

三浦半島最南端、富士山を望むヨットマンの聖地、リビエラシーボニアマリーナ内にある近未来デザインのトレーラーホテル。「自然と同期する」をコンセプトに、客室には一面ガラスを採用。プライベートテラスに設置されたバーデプールで寛ぎ、非日常空間を満喫できる。宿泊者限定の絶景テントサウナで身体を温めた後は、マリーナと富士山を眺めながらの外気浴で極上のととのい時間を過ごせる。隣接する小網代湾を周遊するシーカヤック&クルージングなどのアクティビティも豊富。逗子でも同施設を楽しめる。

MAP 別冊P.18-B2

住 三浦市三崎町小網代1286 リビエラシーボニアマリーナ内 **TEL** 046-884-1006

CC AJMV **IN** 14:00 **OUT** 10:00 **料** 5

交 京急線三崎口駅から徒歩10分



- ①日本初上陸のトレーラーホテル
- ②「自然と同期する」がコンセプト
- ③眺望にこだわり一面ガラス窓を採用
- ④夕食後はスウェーデントーチで火を囲みながら語らう
- ⑤地野菜や鮮魚でBBQ
- ⑥宿泊者限定のテントサウナ。ヨット越しの富士山を望む極上のととのい時間

