

OSleisure

京都 櫻之祕境

OSleisure

飛鳥旅遊雜誌 ASUKA

95

2024
MAR

保存版

京都 櫻之祕境

其實，不想告訴你的……

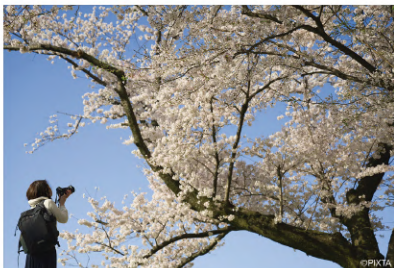
MAR · 2024 No.95 | 飛鳥文化

國際揚名!!
西之小京都
「山口市」
緊急小特輯

2024賞櫻 古都花見80頁特輯

- 全新私房推薦：妙顯寺「四海唱導之庭」+10處京都賞櫻祕境
- 京都文學之櫻：《古都》、《細雪》、《虞美人草》、《櫻守》……
- KYOTO SAKURA INDEX：55+1處京都熱門賞櫻名所……
- 日本「小京都」花見：角館、秋月、金澤、松江、西尾、高山、出石





京都府八幡市「背割堤」的染井吉野櫻



紅枝垂櫻自由野性般綻放的「原谷苑」



本期的《飛鳥》以「京都 櫻之秘境」為主題，為大家介紹了京都十數個罕見賞櫻景點，協助您避開擁擠的人潮，在京都面臨超限觀光 (Overtourism) 的狀況下，依然能有一趟優雅的古都花見。《飛鳥》還精選了數座同樣有老氣風情的「小京都」，介紹當地的情花名所。近來才在《紐約時報》「2024 必去的 52 個景點」的評選排名全球第 3 的山口市，有「西之京都」的美名。緊急企劃的小特輯，要帶您來趟山口市小旅行，一邊欣賞美麗櫻花，一邊認識這個觀光新聖地的魅力。

封面地點：京都府鴨津區
（嵯峨湖底水）
圖片來源：PIXTA
飛鳥國際旅行社
飛鳥文化

Contents

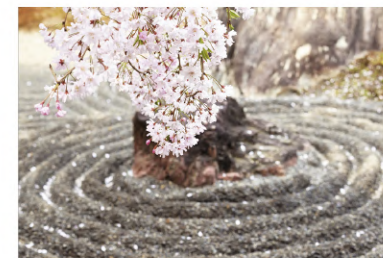
COVER STORY

- 014 京都 櫻之秘境
- 016 京都櫻之秘境尋寶圖
- 018 ① 妙顯寺
- 024 ② 原谷苑
- 028 ③ 背割堤
- 032 ④ 地藏禪院
- 034 ⑤ 退藏院
- 036 ⑥ 善峯寺
- 038 ⑦ 伏見十石舟
- 040 ⑧ 十輪寺
- 042 ⑨ 大原野神社
- 043 ⑩ 雨寶院
- 044 ⑪ 石清水八幡宮
- 045 ⑫ 水火天滿宮
- 046 Column ① 京都花見的10個關鍵字
- 046 京都文學之櫻
- 050 墨染寺 by水上勉《櫻守》
- 052 平安神宮 by谷崎潤一郎《細雪》
- 054 圓山公園 by夏目漱石《虞美人草》

- 056 知恩院 by森鷗外《高瀨舟》
- 058 哲學之道 by田宮虎彥《琵琶湖疏水》
- 060 仁和寺 by川端康成《古都》
- 062 常照皇寺 by白州正子《尋隱日本》
- 064 Column ②
2024京都櫻花速報・古都櫻花小圖鑑
- 066 京都櫻花名所一覽51+1
- 076 小京都花見
- 078 高山
- 080 角館
- 082 秋月
- 084 金澤・松江
- 086 出石・西尾
- 088 特別報導「西之京都」山口市
- 094 INDEX MAP

NEWS日本新鮮報

- 008 活動快訊



妙心寺退藏院「陰關之莊」的禪意枯山水及枝垂櫻

COLUMN

- 010 日旅小學堂
漫談「縣民性」系列 33：與眾不同京都人
- 096 飛鳥旅報
- 104 Ciel Style 日本之旅 I
MALIBU HOTEL
- 110 Ciel Style 日本之旅 II
HOTEL TORANOMON HILLS

INFORMATION

- 118 日本精采展覽
- 119 台灣精采展覽

編輯檯手記

京都人真的不想告訴你

text | 編輯部

避免超限旅遊 轉向私房景點

「オーバーツーリズム (Overtourism)」是最近在日本常被提出的一個用語，中文可以直譯為觀光公害或超限旅遊。由於疫情趨緩後觀光客快速增加，加上日幣貶值的誘因，讓日本各大觀光都市面臨擠不上公車、電車經常客滿等，影響市民生活的窘況。其中狀況最嚴重的，要屬一年超過5,000萬人次觀光客的京都市。眼看今年的櫻花季及即將來臨，又將有大批遊客湧向這座千年古都賞櫻，如何不讓自己也成为Overtourism的一員，實在是值得深思的問題。

其實，經驗豐富的旅人多半知道，想要來趟優雅的古都花見，就得盡量別跟其他人擠那些定番名所。以京都盆地內豐富的資源，其實還有很多精彩的私房櫻花，只是在地人真的不想告訴你。為此，《飛鳥》編輯部為大家整理了十數個另類景點，給您做行程規畫參考。

若是連京都市暫時不想去的人，不妨轉往同樣有老城風情的「小京都」。特別是近來才在《紐約時報》「2024必去的52個景點」的評選排名全球第3的山口市，正有「西之京都」的美名。我們緊急企劃的小特輯，要帶您來趟山口市小旅行。透過一邊欣賞美麗櫻花，一邊認識這個冉冉上升中的觀光新星。

發行人 Publisher

賴進興 Chin Kuo Lai

編輯部 Editorial Department

總編輯 Editor-in-Chief

賴進興 Chin Kuo Lai

編輯 Editors

李銘儀 Tomas Li、林祐仔

特約編輯 Contributing Editors

林素芬、邵明賢、劉珈均

整合行銷部

Integrated Marketing Department

行銷部 Marketing Department

行銷總監 Marketing Director

陳 美 Megan Chen

創意部 Creative Department

美術設計 Designers

陳美、黃蕊柔、胡賢馨

飛鳥旅遊雜誌

出版 Publishing

飛鳥文化事業有限公司

營運處：106003 台北市杭州南路二段107號7樓

接待處：111005 台北市中山北路五段516號5樓

電話：02-6617-5888

傳真：02-2883-3008

讀者意見回饋信箱 reader@asuka-culture.com

整合行銷廣告業務 ae@asuka-culture.com

採訪投稿內容合作 editor@asuka-culture.com

歡迎上網搜尋 www.asuka.com.tw

出版日期 Issue Date

2024年3月 定價280元

ISSN：

法律顧問 Legal Adviser

信緯國際法律事務所

製版・印刷 Engraving・Printing

中茂彩色製版印刷事業股份有限公司

中華郵政台北特字第2149號執照登記為雜誌交寄

本刊所有載之全部內容均版權所有，未經本刊同意不得作任何形式之轉載、節錄、抄襲、複製，或應用在網路、雜誌、書籍等媒體。本刊資訊若有任何異動，請以當下公布為準。

名流鍾愛遊艇港 加州風情頂級旅宿 MALIBU HOTEL

位在神奈川縣三浦半島上的鎌倉，是國人熟悉且喜愛的觀光城市，但較少人知道，在鎌倉旁邊的逗子（Zushi）及葉山（Hayama），也是日本人憧憬的高級度假區。除了皇室在此設有「葉山御用邸」外，逗子的遊艇港也是富貴名流們鐘愛的休閒勝地。這次，Ciel就要帶我們走訪名為RIVIERA ZUSHI MARINA的遊艇港，並下榻其中的「MALIBU HOTEL」。號稱不用越洋航班，就可以享受輕鬆加州風情的這裡，到底是何狀況？就讓Ciel為大家說分明。

text | Ciel · photo | Ciel · PMALIBU HOTEL

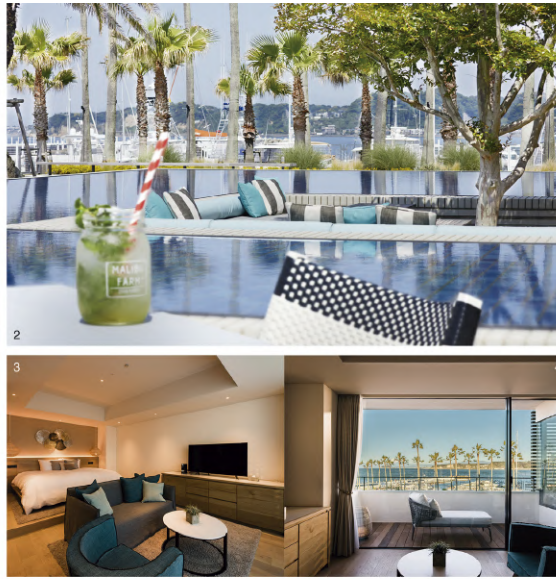
ABOUT



Ciel

日本人氣 No.1 旅行部門部落格「一個月一次的世界 SPA & HOTEL 巡禮」格主。至今已累積300餘次出國採訪經驗、訪問了61個國家，並以女性特有的優雅角度，探訪各國高級 SPA 與飯店。目前擔任日本花旗大來卡會員誌《SIGNATURE》旅行專欄主筆及TBS電視台BS衛星頻道節目《魅惑の世界鐵道紀行》的旅遊顧問。並在日、台發表《一個月一次的世界 SPA&HOTEL 巡禮》、《植物精油芳療活用術》、《愛兒的容顏私房筆記》、《DIY自家釀酒術》等著作。
飛鳥特選Ciel執筆之2018特刊《極者東京 Ciel's LUXURY TOKYO》好評發售中，歡迎選購！
Blog: cieltrip.blog.jp
IG: www.instagram.com/cieltrip

RIVIERA ZUSHI MARINA遊艇港全景。



マリブホテル Malibu Hotel
 ① 神奈川県逗子市小坪5丁目23-16 リビエラ逗子マリーナ内
 ② 0467-23-0077
 ③ www.riviera.co.jp/malibuhotel
 ④ ①JR「鎌倉」站下车，東口轉搭「小坪經由・逗子駅」方面京浜Bus（車程約12分），在「小坪」站牌下車，步行約7分可抵
 ②JR「逗子」站下车，東口轉搭「小坪經由・鎌倉駅」方面京浜Bus（車程約12分），在「リビエラ逗子マリーナ前」站牌下車，步行約1分可抵
 ③京急逗子線「逗子・葉山」站下车，東口轉搭「小坪經由・鎌倉駅」方面京浜Bus（車程約12分），在「リビエラ逗子マリーナ前」站牌下車，步行約1分可抵

1. MALIBU HOTEL 外觀，2. MALIBU HOTEL 的示意圖，3~4. 標準海洋景觀套房。空間配置動線佳，不僅使用上方便，還有住在自家般的感覺，令人驚豔！5. 竟然連衛生紙都折成富士山的形狀，真令人驚豔！6. 客房冰箱裡不僅提供有機果汁，也有當地釀定的手工精釀啤酒。迷你吧裡的所有飲食皆免費，酒精類飲料和小點心亦包含在內。7. 擺放在客房一隅的太陽眼鏡。房客於住宿期間均可自由使用，若是喜歡也能購買，是一項很特別的服務。8. Omnisens Paris 品牌的沐浴備品。講究純天然的 Omnisens，產品中無添加防腐劑、矽靈、礦物油；裝填用的瓶罐成分極，亦含有90%的甘蔗渣。從中足見MALIBU HOTEL 對永續的落實。

自 東京都心前來約60分鐘、距離古都鎌倉10分鐘車程的「RIVIERA ZUSHI MARINA」，是擁有50多年歷史在日本屈指可數的遊艇港。這座用地達5萬坪的遊艇港度假村裡，不僅規劃了美髮美容店、餐廳、活動會場、渡假豪宅等各式各樣的設施，更在2020年3月開幕了一家精緻的奢華旅宿——MALIBU HOTEL。僅規劃11間客房的MALIBU HOTEL，每間客房的方位盡極優越，就像被包圍在無限延伸的蔚藍湘南海洋中。窗外的風景除了有筆直成排的椰子樹，還能隔著遼闊海景遙望富士山，而且所有客房均是擁有50平方米（約15坪）以上的海洋景觀套房。入住這裡會產生進到另一個時空的錯覺，才想著身處日本，卻恍若來到某個去訪過的熱帶高級度假村；簡直與住進電影場景中無異，但又實現了我們的海洋遊艇假期。這回，就讓Ciel為讀者們好好介紹這間，專為頂級度假享受打造的MALIBU HOTEL。

加州風時尚套房 坐擁富士山海絕景

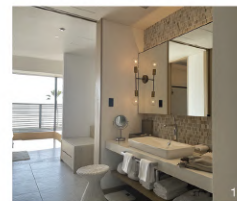
如同地處海洋桃花源般的RIVIERA ZUSHI MARINA，境內擁有約900棵一排排的椰子樹，以及停泊遊船、遊艇的碼頭，彷彿是一座位於日本的外國度假村。這座距離東京都心約60分鐘、鎌倉和逗子兩車站10分鐘車程的遊艇港度假村裡，其中一隅在2020年3月，開幕了一家精緻奢華級的飯店「MALIBU HOTEL」。飯店的1到3樓均規劃有客房，由於在客房裝潢中，融入了加州海與風情調的設計，整個室內空間因此流露出種優質清爽的氣氛。全數11間客房皆為50平方米（約15坪）以上的全配套房，並且坐擁富士山海洋美景。但其中最獨特的是，無論景觀、空間配置或裝潢設計，每間客房的風格均迥然有異。

140平米「THE MALIBU SUITE」

Ciel推薦的房型是「THE MALIBU SUITE」。這間能欣賞到一排排椰子樹、遊艇遊船停泊的碼頭、相模灣另一側的江之島和富士山等壯麗景色的套房，是飯店中最頂級的客房。待在這面積達140平方米（約42.5坪）以上的闊綽空間中，房客可愜意地坐在起居室的沙發上、或設計了大片落地窗的臥室裡，一邊欣賞景色一邊看書，或是啜飲葡萄酒休息放鬆。晚上的話，則能在兩側有落地窗區隔室內外、視野達270度的寬敞陽台上，吹著海風、聽著平靜的海潮聲度過夜晚。選擇入住THE MALIBU SUITE的房客，只要「無所事事」就能享受奢侈的悠閒時光。



9~12. 飯店裡最頂級的套房「THE MALIBU SUITE」。





兩座特色美食餐廳 堅持在地自產自銷

度假村內裡主要有兩間餐廳，一是作為主餐廳的義大利餐廳「Ristorante AO」、另一是首次在日本展店的「MALIBU FARM」。MALIBU FARM的總店位於加州知名風景區之一馬裡布 (Malibu)，不僅廣受大家喜愛，而且名人也經常光顧。主餐廳「Ristorante AO」打造的用餐空間堪稱奢侈，全部座位皆享有海洋風光。客人也可選擇坐在能帶著毛孩的露天座，在海潮聲和海風輕撫中饗宴佳餚。「MALIBU FARM」餐廳在空間上採開放式設計，以落地玻璃窗營造室內外一體感。店裡主要提供在地化料理，客人可品嚐到日本限定的菜色。兩家餐廳所用的食材，有生長在相模灣的魚蝦貝類、使用RIVIERA ZUSHI MARINA的堆肥「循環農法」在自家菜園栽種的蔬菜、以及鎌倉出產的蔬菜等。亦即堅持在地自產自銷的方式，提供客人享用美味餐點。

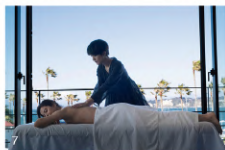


1~5.提供現代風義大利餐館的主餐廳「Ristorante AO」。主餐廳是15家「崇山牛指定餐廳」的其中之一。能品嚐到珍貴的崇山牛，也是這家餐廳最具魅力的特色。6~7.入住MALIBU HOTEL，能享受日本全國唯一「CLAYD」企劃的客房SPA。美體品牌CLAYD產品使用的黏土泥，是取自美國西海岸沙漠地帶富有礦物質的天然泥。



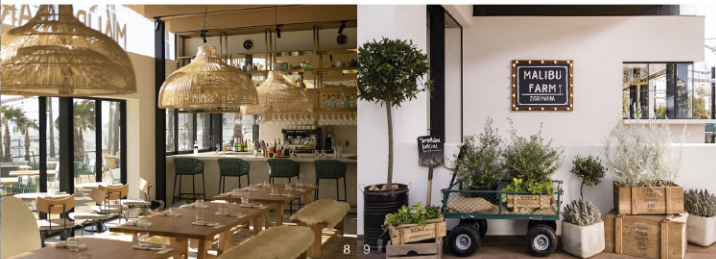
豐富活動方案 獨家「CLAYD」客房SPA

入住MALIBU HOTEL之後，窩在客房中自然是能享受悠閒時光，但飯店也為房客準備了多種有別於平日的精彩活動。其中之一，便是搭乘私人包船的遊艇出海兜風。客人能直接從飯店對面的碼頭出航，享受海上散步江之島、葉山等景點的優雅時光。最令人開心的是，遊艇包船行程可從60分鐘安排起，任何人都能輕鬆嘗試。此外，坐上放在大廳一隅的人力車，離開度假村去鎌倉市街盡情觀光的活動方案，也很受歡迎。另一方面，對於愛宅在飯店裡的人，Ciel建議可體驗日本全國唯一「CLAYD」企劃的客房SPA。CLAYD是日本的美體品牌，產品中所使用的黏土泥，是取自美國西海岸沙漠地帶富有礦物質的天然泥。



RIVIERA ZUSHI MARINA 輕鬆體驗L.A.風情

現代時尚的客房和餐廳，近在咫尺的遼闊海洋美景等，旅居「MALIBU HOTEL」，處處皆能感受到加州L.A.風情。不愛長途飛行的人，應該不太想飛去位於美國本土的度假村或夏威夷等地吧！相對地，「RIVIERA ZUSHI MARINA」遊艇港度假村裡的MALIBU HOTEL，距離東京都心僅需60分鐘車程，從台灣就能輕鬆飛過來玩，不會比自高雄開車到墾丁還花時間。若想前往日本旅遊又順道體驗美式風情，這裡絕對是兩者兼顧的不二選擇。



致力環境保護運動 實踐SDGs永續發展目標

RIVIERA ZUSHI MARINA遊艇港度假村隸屬於RIVIERA集團，該集團自2001年開始發展遊艇港事業以來，即展開環境保護活動，致力於永續發展目標 (SDGs)。實踐方法有：實現零浪費與大幅削減二氧化碳排放的循環農法、活用再生能源等。2021年6月，MALIBU FARM餐廳旁開幕了一間「MALIBU ETHICAL SHOP」。裏頭販售的商品，皆強調在生產上市過程中具有「道德性」和「永續性」。像是運用裁製衝浪防寒衣時剩餘的布料製作鑰匙包、廢棄輪胎再利用製成的海灘拖鞋、可循環使用的折疊平底杯等。另外，還有響應地方創生和減少食物浪費活動製作的麵包脆餅。這種脆餅的原料，來自於使用「湘南藤澤小麥」製作吐司的過程中，餘下的小麥粉或吐司邊 (飯店客房裡的迷你吧也提供這種麵包脆餅)。除了上述品項，同類型的小物和MALIBU FARM的個性化商品，在店內亦均有販售。



8~12.「MALIBU FARM」。餐廳的空間設計，讓露天座位看起來彷彿是室內座位的延伸。餐廳規畫了多種露天座，例如設置在大型平面水池裡的水中露天座。平面水池裡的水，感覺上就像與碼頭那邊的海水連成一氣。照片11的早餐僅供應給住宿房客。



13~15.「MALIBU ETHICAL SHOP」裡的商品皆強調具有「道德性」和「永續性」。照片14裡的杯墊，製作原料是漂流到日本海沿岸的海洋塑膠垃圾。



特設友善汪星人客房 與愛犬一同開心度假

MALIBU HOTEL的客房中，特別規劃了兩間可攜愛犬入住的房型。這種房型的起居室內設置有寵物圍欄，並且除了毛孩吃的素食零食之外，尿布墊、專用毛巾等寵物備品也一應俱全。客房入口處旁的私人小花園露臺，陳設有沙發床或吊床等；房客住宿期間，可以和毛孩一起在這裡享受客房服務或早餐。最棒的是，度假村內的兩間餐廳都歡迎客人帶毛孩一起用餐。可攜帶毛孩同住的飯店旅館在日本並不多見，像MALIBU HOTEL規劃有如此多功能兼設備齊全的客房，又同時能實現奢華度假時光的飯店更是稀有。所以MALIBU HOTEL很受歡迎，有意週末入住的客人甚至會早早就訂好房間。

16.可與愛犬共度歡樂時光的露臺。
17~18.飯店規畫了多種精彩活動，以助房客實現優雅住宿體驗。