

眺めの良い店

横浜・湘南

都会

のオアシス編

- 港ヨコハマ10景。
- みなとみらい遊覧。
- 山手の老舗。
- 庭に癒やされて。
- 空と街 Night & Day
- 駅近のナイスビュー。

海と山

のリゾート編

- 「鎌倉」
心安らぐ和みの風景。
- 「材木座・稲村ガ崎・江の島」
海沿いの絶景クルーズ。
- 「逗子・葉山」
光と風の食卓へようこそ。
- 「横須賀・三浦」
ぐるっと半島シーサイド。
- 「湘南」
遥かな水平線を一望。
- 「箱根」
山と湖の雄大な景色へ。
- 「真鶴・湯河原」
丘の上から海を眺めて。
- 「熱海」
NEWな魅力を訪ねて。
- 「伊豆」
海と山の風光を満喫。

きらめく海と
そよぐ潮風に
心をほどいて。

爽快な海と空 青一色の別天地へ



潮風そよぐテラスから江の島方面を望む。雲がない日は江の島の向こうに富士山の姿も。

逗子

MAP→P67

リステランテAO 逗子マリーナ

リステランテアオ ずしマリーナ

ヤシの木がリゾート気分を盛り上げる、リビエラ逗子マリーナにある全席オーシャンビューのレストラン。店内からの眺めも抜群だが、テラスから望む海原はまさに絶景。非日常へと誘う景色はまさに別天地の趣がある。地産地消の姿勢が貫かれた創作イタリアンも美味。目に舌に、最高のおいしさを提供してくれる。

data

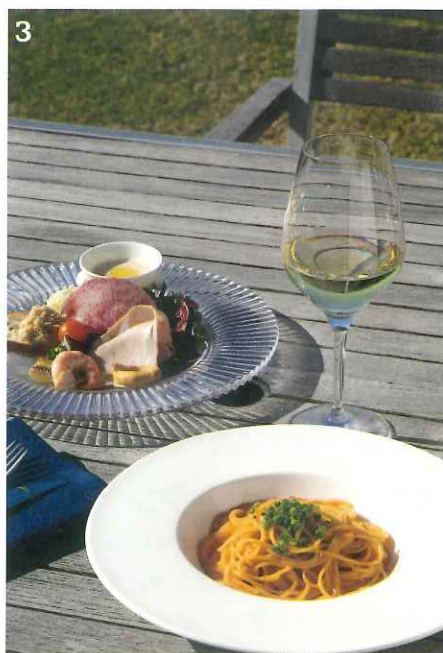
所 神奈川県逗子市小坪5-23-16 リビエラ逗子マリーナ ☎0467(25)0480 時 11:30～16:00(LO14:30) / 17:00～21:30(LO20:00) 休 無休 C 可 席 65席 タバコ 禁煙
車イス OK ペット OK(テラスのみ) 交 JR逗子駅より京急バス小坪経由・鎌倉駅行きにて約12分「リビエラ逗子マリーナ前」下車徒歩約1分 ※土・日曜・祝日はJR鎌倉駅より無料送迎バス運行 P 170台(リビエラ逗子マリーナ駐車場)

1



1 店内は洗練された雰囲気。2 白を基調にしたアプローチ。3 ランチの「パスタコース」2800円(税・サービス料10%別)。写真はカマスのカルパッチョや鶏肉のパテなどがのった「前菜の盛り合わせ」と「ウニのクリームスパゲッティーニ」。グラスワインは1000円～(税・サービス料10%別)。4 デザートのティラミス。

3



4

